

sim 

SIM DIP システム

Direct Inlet Probe System

Agilent MSD用 直接導入プローブ



Agilent MSD用DIPシステム、ついに登場!

Agilent MSDシステムに設置可能なDIPが開発されました。

高性能、フルオートメーションを可能にしたドイツSIM社のダイレクト注入を、ぜひ一度お試しください。

フロントから自動導入

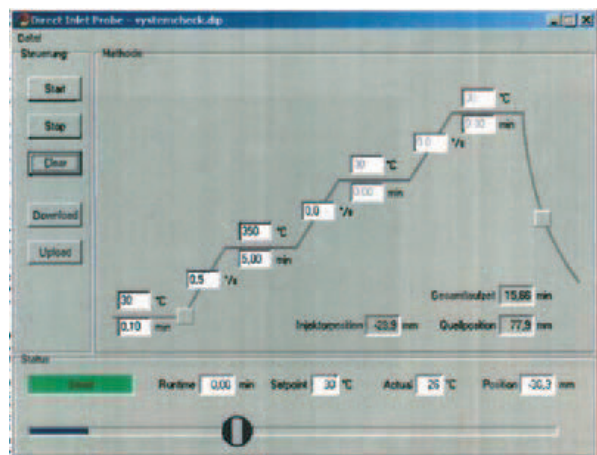
5975MSDのフロントからの導入を可能にしました。サンプルをセットしてスタートした後は、自動的にMSへの導入、分析、取り出しを行います。

GC-MS分析との併用可能

GC-MS分析用のキャピラリーカラムを付けたままダイレクト注入が可能です。ダイレクト注入によるスクリーニング分析の後、確認の為にGC-MS分析を行う事も可能です。

自動分析

GERSTEL MPS2との組合せで、液体サンプルの多検体自動分析が可能となります。



DIPコントロールソフトウェア

固体試料の自動分析

デュアルアームのオートサンプラを使用すれば、固体試料の自動分析も可能です。

正確な温度コントロール

3段昇温まで正確にコントロール可能です。分析後は急速冷却が可能なため、多検体分析時にスループットの向上が期待できます。

簡単操作

温度プログラムなどの設定は、ソフトウェアから一元管理可能です。



固体・液体試料導入用オートサンプラ

SIM DIPの仕様

- 対応機種：Agilent 5975MSDシリーズ
- 導入方式：MSフロントからの自動導入
- イオン化：EI(標準)、CI(オプション)
- 温度範囲：室温+10°C~400°C
ガスパーージによる冷却機能付き

- 昇温速度：0.1~2.0°C/sec、3段昇温
- オートサンプラ(オプション)
液体注入：GERSTEL MPS2
固体試料：SIM社デュアルアームオートサンプラ

※ゲステル株式会社はドイツ SIM社の国内総代理店です。
※本カタログの記載内容はお断りなく変更する場合があります。

GERSTEL

ゲステル株式会社 / GERSTEL K.K.

〒152-0031 東京都目黒区中根1-3-1 三井住友銀行都立大学駅前ビル4F
TEL: 03-5731-5321 FAX: 03-5731-5322
<http://www.gerstel.co.jp> / e-mail: info@gerstel.co.jp